

โครงการส่งเสริมพัฒนาการเด็กปฐมวัยที่มีพัฒนาการสงสัยล่าช้า เขตสุขภาพที่ ๘ ปีงบประมาณ ๒๕๖๒ ตามได้ครบ จบด้วยทิดา (TEDA๔I)”

ความเป็นมา ผลงานปี ๒๕๖๑



เด็กได้รับการตรวจคัดกรองพัฒนาการทั้งสิ้น ร้อยละ ๗๔.๙๓
(เกณฑ์ ไม่น้อยกว่าร้อยละ ๙๐)

พบเด็กที่มีพัฒนาการสงสัยล่าช้า ร้อยละ ๑๗.๓๔ (เกณฑ์ไม่
น้อยกว่าร้อยละ ๒๐)

เด็กที่มีพัฒนาการสงสัยล่าช้าได้รับการประเมินซ้ำ ภายใน ๓๐
วัน ร้อยละ ๗๔.๓๔ (เกณฑ์ ร้อยละ ๑๐๐)

เด็กพัฒนาการล่าช้า ที่ต้องแก้ไขพัฒนาการด้วยคู่มือ TEDA๔I
ร้อยละ ๘.๒๒

วัตถุประสงค์

- เพื่อให้เด็กปฐมวัยพัฒนาการสงสัยล่าช้า ได้รับการกระตุ้น แก้ไขพัฒนาการ และได้รับการตรวจประเมินพัฒนาการซ้ำ ภายใน ๓๐ วัน
- เพื่อให้เด็กปฐมวัยที่มีพัฒนาการล่าช้า ได้รับการแก้ไขพัฒนาการด้วยคู่มือ ประเมินเพื่อช่วยเหลือเด็กปฐมวัยที่มีปัญหาพัฒนาการ TEDA4I

กลุ่มเป้าหมาย เด็กอายุ ๐ – ๕ ปี (เน้นกลุ่มอายุ ๙, ๑๘, ๓๐, ๔๒ และ ๖๐ เดือน)ที่มีผลการประเมินสงสัยพัฒนาการล่าช้า และพัฒนาการล่าช้าจำนวน ๒๘,๐๐๐ ราย
พื้นที่ดำเนินการ ๗ จังหวัด จังหวัดที่เป็น Node คือ จ.สกลนคร
งบประมาณสนับสนุน (PPA) จำนวน ๕,๐๐๐,๐๐๐ บาท

ความก้าวหน้าการดำเนินโครงการ
โอนเงินงวดที่ ๑ ให้ สสจ.ทุกแห่ง เมื่อวันที่ ๑๗ ธ.ค.๖๑

จำนวนงบประมาณที่ได้รับจัดสรรรายจังหวัด			
ลำดับ	หน่วยงาน	เป้าหมาย	งบประมาณ
1	สำนักงานสาธารณสุข จ.บึงกาฬ	๑,๙๖๐	๓๕๐,๐๐๐
2	สำนักงานสาธารณสุข จ.หนองบัวลำภู	๒,๒๔๐	๔๐๐,๐๐๐
3	สำนักงานสาธารณสุข จ.อุดรธานี	๗,๐๐๐	๑,๒๕๐,๐๐๐
4	สำนักงานสาธารณสุข จ.เลย	๒,๘๐๐	๕๐๐,๐๐๐
5	สำนักงานสาธารณสุข จ.หนองคาย	๒,๐๑๕	๓๖๐,๐๐๐
6	สำนักงานสาธารณสุข จ.สกลนคร ***	๘,๙๖๐	๑,๖๐๐,๐๐๐
7	สำนักงานสาธารณสุข จ.นครพนม	๓,๐๒๕	๕๔๐,๐๐๐
	รวม	๒๘,๐๐๐	๕,๐๐๐,๐๐๐

ความก้าวหน้าการดำเนินโครงการ

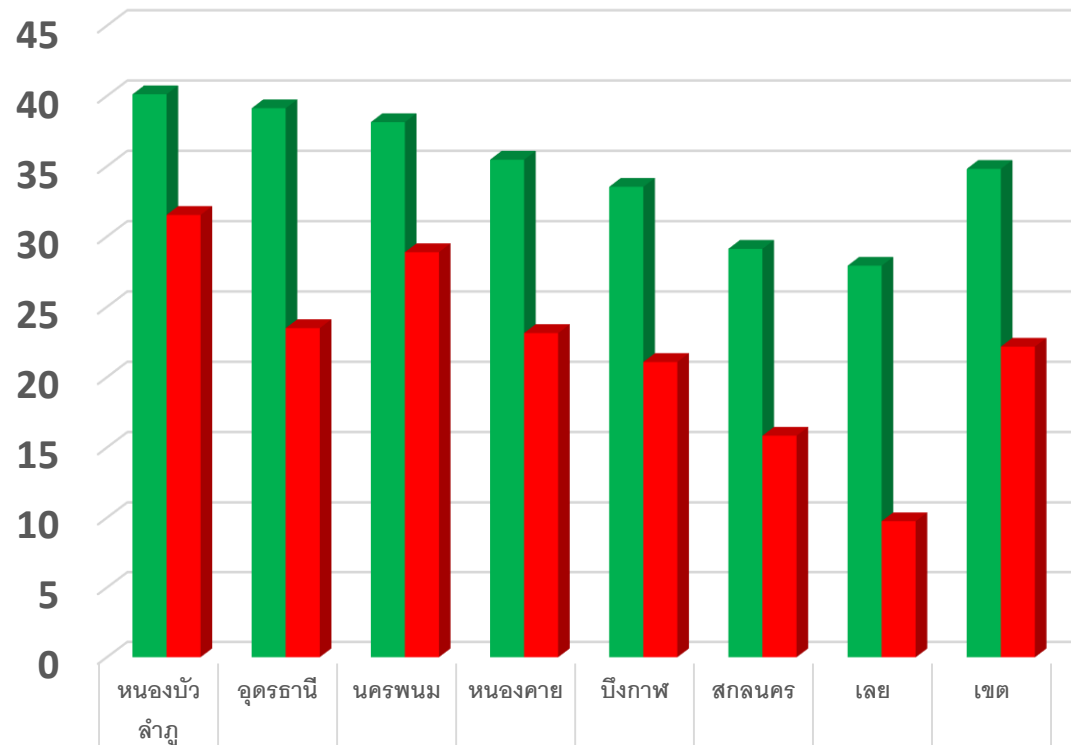
สสจ.สกลนคร (Node) จัดทำแผนปฏิบัติงานระดับเขต

- ประชุมคณะกรรมการ จำนวน 3 ครั้ง (เดือน มีนาคม , มิถุนายน และกันยายน)
- จัดการประชุมเชิงปฏิบัติการวิทยากร ครู ก ใช้งานโปรแกรมคัดกรองพัฒนาการ ระดับจังหวัดและอำเภอ ในพื้นที่ เขตสุขภาพที่ 8 ทั้ง 7 จังหวัด (เดือน เมษายน 2562)
- จัดการประชุมราชการเพื่อติดตามเยี่ยมเสริมพลัง 7 จังหวัดในเขตสุขภาพที่ 8 และประเมินศักยภาพการเฝ้าระวัง ส่งเสริมและการแก้ไขพัฒนาการเด็กปฐมวัย และเยี่ยมการดำเนินงานตามมาตรฐานสถานพัฒนาเด็กปฐมวัย แห่งชาติ (เดือน พฤษภาคม 2562)
- จัดการประชุมเชิงปฏิบัติการบุคลากรในการพัฒนาระบบบริการสุขภาพ สาขาพัฒนาการเด็ก เพื่อพัฒนาองค์ความรู้ และแลกเปลี่ยนเรียนรู้ทั้งในรู้แบบการนำเสนอ Best/Good Practice และการศึกษาดูงาน ในจังหวัดที่ผลงาน พัฒนาการเด็กปฐมวัยดีเด่น ของประเทศ/เขต (เดือน สิงหาคม 2562)

ทุกจังหวัดมีการจัดทำแผนงาน/โครงการ และอยู่ระหว่างดำเนินงานตามแผนงาน/โครงการ

ผลการดำเนินงาน ต.ค.๖๑ - ๒๐ มี.ค.๖๒

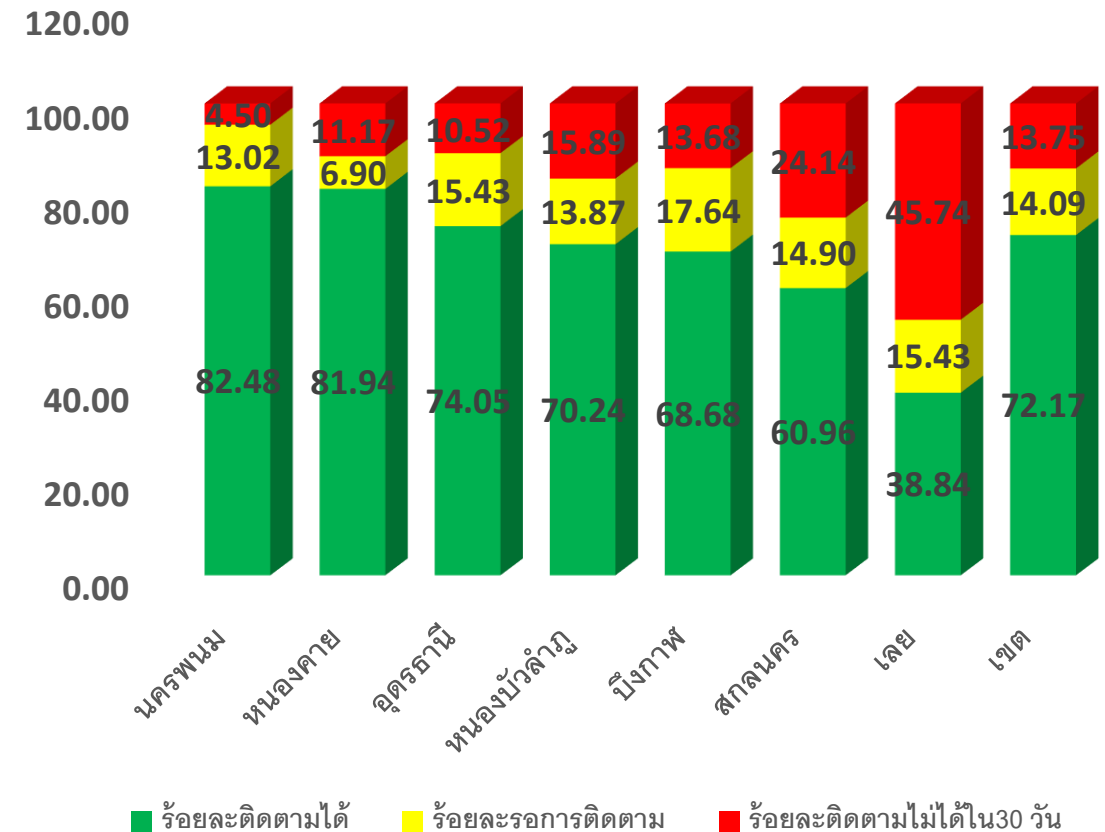
ร้อยละการคัดกรองเด็กกลุ่มอายุ ๙, ๑๘, ๓๐, ๔๒ และ ๖๐ เดือนและพบ
มีพัฒนาการสงสัยล่าช้า แยกรายจังหวัด เขตสุขภาพที่ ๘ ปี ๒๕๖๒



■ ร้อยละการคัดกรอง	40.12	39.13	38.14	35.47	33.54	29.13	27.93	34.82
■ ร้อยละสงสัยล่าช้า	31.54	23.49	28.89	23.14	21.08	15.84	9.75	22.17

เป้าหมายเขต=176,984 คน,คัดกรอง=61,619 คน สงสัยล่าช้า =13,553 คน

ร้อยละเด็กที่พบพัฒนาการสงสัยล่าช้าต้องได้รับการส่งเสริม/
กระตุ้นภายใน 1 เดือน แยกรายจังหวัด เขตสุขภาพที่ ๘ ปี ๒๕๖๒

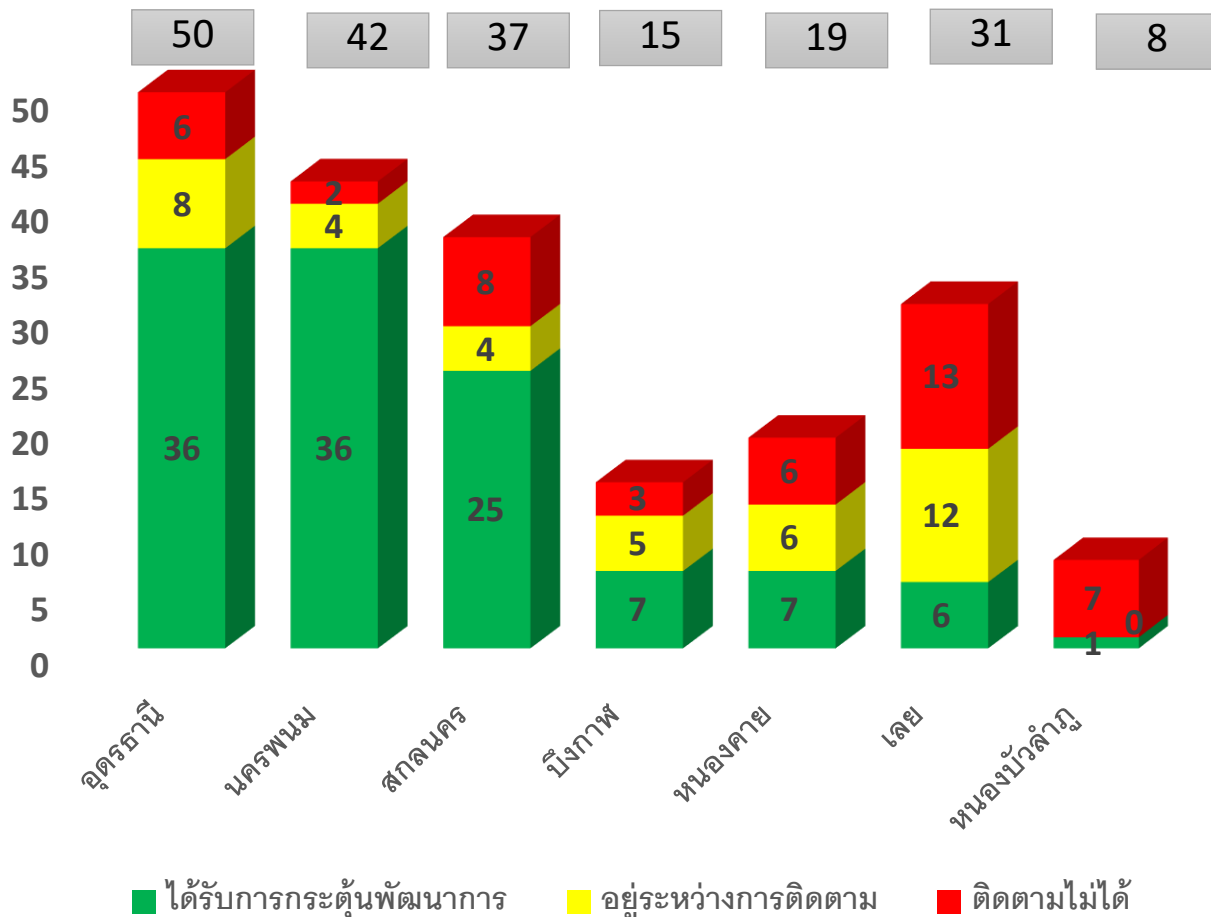


■ ร้อยละติดตามได้ ■ ร้อยละรอการติดตาม ■ ร้อยละติดตามไม่ได้ใน 30 วัน

ที่มา : HDC

ผลการดำเนินงาน ต.ค.๖๑ - ๒๐ มี.ค.๖๒

จำนวนเด็กที่พบพัฒนาการล่าช้าแล้วได้รับการกระตุ้นพัฒนาการ(TEDA๔I) แยกรายจังหวัด เขตสุขภาพที่ ๘ ปี ๒๕๖๒



เขต 8 พบพัฒนาการล่าช้า= 202 คน,ได้รับการกระตุ้นฯ = 118 คน ,
อยู่ระหว่างติดตาม = 39 คน,ติดตามไม่ได้ = 45 คน

ที่มา : HDC

ข้อสังเกตที่พบ



1. กลุ่มเป้าหมายที่ขาดการติดตามส่วนใหญ่ เป็นกลุ่มสงสัยล่าช้าส่งต่อทันที ควรต้องสื่อสารทำความเข้าใจกับผู้ปกครองเพื่อสร้างตระหนักในการนำเด็กเข้ารับการกระตุ้นและแก้ไขพัฒนาการ
2. รพ.ชุมชน ที่ไม่มี นักจิตวิทยา/พยาบาล PG ซึ่งส่งต่อเด็กไป รพ.ที่สูงขึ้น ส่วนใหญ่ขาดการติดตามและไม่ครบ Course
3. รพ.บางแห่ง ไม่ส่งออกข้อมูล Special PP รหัส 1B26,1B27 ไปยัง Cloud ทำให้ข้อมูลการบริการของเด็กทั้งในเขตและนอกเขต ไม่สามารถแสดงข้อมูลใน HDC